


N°	Code	Description	Qty
1	15-01110	FRAME SUPPORT RIGHT/BOTTOM SIDE RKA25	1
2	15-01111	ROOM-SEALED CHAMBER BACK PANEL	1
3	15-01112	FRAME SUPPORT RIGHT/BOTTOM SIDE RKA25	1
4	15-01115	BOTTOM BOILER PLATE	1
5	15-01116	ROOM-SEALED CHAMBER COVER	1
6	15-01117	ROOM-SEALED CHAMBER LEFT SIDE PANEL	1
7	15-01132	CONTROL PANEL LEFT SIDE BRACKET	1
8	15-01222	FLUE EXHAUST CAP	1
9	15-01244	TRANSFORMER PLATE	1
10	15-01245	ROOM- SEALED CHAMBER BOTTOM	1
11	15-01251	CONTROL PANEL RIGHT SIDE BRACKET	1
12	15-01287	ROOM-SEALED CHAMBER RIGHT SIDE PANEL CLOSURE PLATE	1
13	15-01316	ROOM-SEALED CHAMBER TOP	1
14	15-01398	ROOM-SEALED CHAMBER RIGHT SIDE PANEL	1
15	15-01759	GAS VALVE SPACER	1
16	35-00094	CASING FRONT PANEL	1
17	35-00095	CASING RIGHT SIDE PANEL	1
18	35-00096	CASING LEFT SIDE PANEL	1
19	35-00105	ROOM-SEALED CHAMBER COVER INSULATION	1
20	43290LA	ALUMINIUM ADHESIVE FRONT SIDE	1
21	74093LP	WALL HANGING BRACKET MAXICOMFORT	1
22	74233LP	EXPANSION VESSEL HOOK BRACKET	1
23	79107LP	FRAME	1

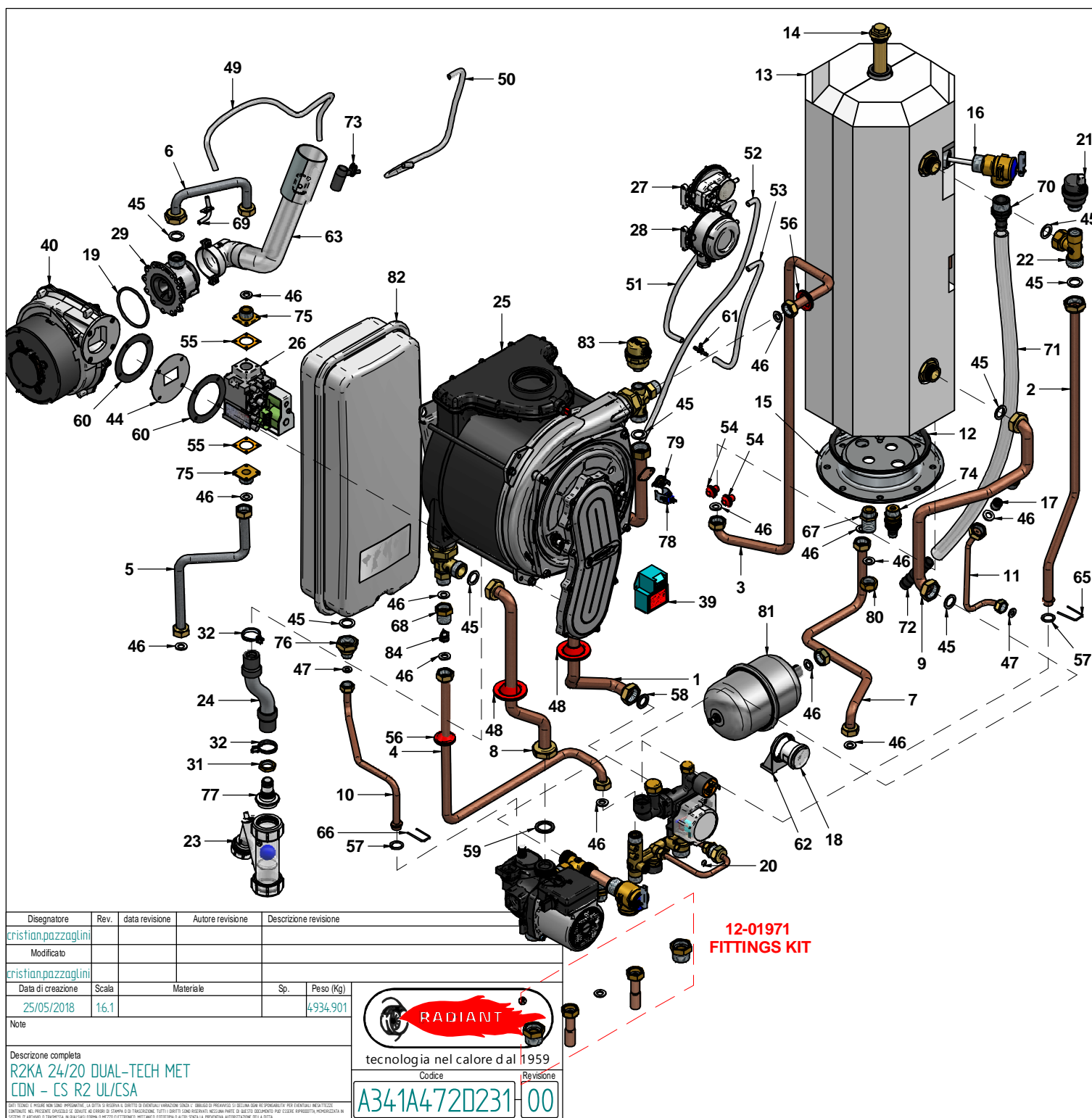
Disegnatore	Rev.	data revisione	Autore revisione	Descrizione revisione
crislian.pazzaglino				
Modificato				
crislian.pazzaglino				
Data di creazione	Scala	Materiale	Sp.	Peso (Kg)
25/05/2018	17.			4934,901
Note				
Descrizione completa R2KA 24/20 DUAL-TECH MET CDN - CS R2 UL/CSA				



tecnologia nel calore dal 1959

Codice Revisione
A341A472D231 00

QUESTO DOCUMENTO È PROPRIO DELL'INGEGNERIA. È vietata espressamente la ristampa o l'uso non autorizzato senza permesso scritto dalla Radiant. Tutti i diritti sono riservati. Nessuna parte di questo documento può essere riprodotta, memorizzata in un sistema di recupero informazioni o trasmessa in qualsiasi forma o mezzo elettronico, meccanico, fotocopia, nastro, o in altro modo senza la permesso scritto dalla Radiant.



N°	Code	Description	Qty
1	12-01399	PIPE Ø18 HTG FLOW	1
2	12-01400	PIPE Ø14 BURNER/CYLINDER COLD WATER INLET	1
3	12-01401	PIPE Ø14 BURNER/COLD WATER INLET	1
4	12-01405	PIPE Ø14 COLD WATER	1
5	12-01574	PIPE Ø14 GAS INLET	1
6	12-01578	PIPE Ø14 GAS OUTLET ST. STEEL	1
7	12-01669	PIPE Ø14 HOT WATER	1
8	12-01670	PIPE Ø18 HTG RETURN	1
9	12-01671	PIPE Ø14 CYLINDER OUTLET/CIRCULATING PUMP	1
10	12-01672	PIPE Ø10 EXPANSION VESSEL	1
11	12-01904	PIPE Ø8 BY-PASS	1
12	20034LA	WASHER FOR CYLINDER LT.25/45 FLANGE	1
13	20051LA	CYLINDER 14 LT.-STAINLESS STEEL	1
14	20071LA	ANODE FOR 14LT. TANK (NO INSP.)	1
15	20075LA	CYLINDER FLANGE	1
16	25-00110	CYLINDER SAFETY VALVE 3/4" M-F	1
17	25-00256	BY-PASS D.15	1
18	25-00363	WATER PRESSURE GAUGE-QUICK CONNECTION	1
19	25-00386	O-RING 62.00x3 VENTURI	1
20	25-00404	OR 5.00x2 EPDM	1
21	25-00431	AIR VENT VALVE 1/2" CST	1
22	26258LA	"T" CONNECTION-CAP 3/4"-3/4"M- 1/2"F	1
23	27044LA	CONDENSATE TRAP RK	1
24	30-00129	CONDENSATE DRAIN PIPE	1
25	30-00181	CONDENSING EXCHANGER RADIANT R2KA 28	1
26	30-00205	SIGMA GAS VALVE 120V 60Hz 10/60°C	1
27	30-00254	AIR PRESSURE SWITCH 10/20 Pa	1
28	30-00262	AIR PRESSURE SWITCH 730Pa off - 680Pa on	1
29	30-00264	NATURAL GAS VENTURI	1
30	31455LA	MAIN PCB / FAN CABLE UL/CSA	1
31	34001LA	BRASS BACKNUT 1/2" E.24x5	1
32	38525LA	BIFILAR CLAMP SPRING TYPE 24.4-26	2
33	40-00060	SAFETY THERMOSTAT CABLE	1
34	40-00087	CABLE CONDENS. TRAP/FRAME ASSY	1
35	40-00088	CABLE CONDENS. IONISATION	1
36	40-00106	IGNITION ELECTRODE CABLE	1
37	40-00125	IGNITION TRANSFORMER CABLE ASTOSS	1
38	40-00155	FAN POWER SUPPLY CABLE UL/CSA	1
39	40-00266	IGNITION TRANSFORMER UL/CS ZAG 2 XV - 07000060	1
40	40-00267	EXHAUST FAN RG128/1300 - 55667.11840	1
41	40-00275	CABLE GAS VALVE / AIR PRESSURE SWITCH	1
42	40-00276	D.H.W/HEATING SENSOR CABLE	1
43	40-00300	AIR PRESSURE SWITCHES CABLE	1
44	40053LP	BURNER FLANGE	1
45	43001LA	WASHER Ø 23.5x17x2 3/4" -AFM34	8
46	43002LA	WASHER Ø 18.5x10.2x2 1/2" -AFM34	13
47	43003LA	WASHER Ø15x8x2 3/8" -AFM34	2
48	43009LA	FB10/1 SYLICON RED WASHER ROUND TYPE	2
49	43018LA	SYLICON/TRANSPARENT PIPE Ø 8x4	1
50	43018LA	SYLICON/TRANSPARENT PIPE Ø 8x4	1
51	43018LA	SYLICON/TRANSPARENT PIPE Ø 8x4	1
52	43018LA	SYLICON/TRANSPARENT PIPE Ø 8x4	1
53	43018LA	SYLICON/TRANSPARENT PIPE Ø 8x4	1
54	43042LA	RED SYLICON WASHER FOR SYLICON PIPES D.8x4	2
55	43045LA	WASHER 33x33x1.5 Ø 19	2
56	43117LA	SYLICON PIPE-WASHER D.14	2
57	43150LA	EPDM O-RING 14X30 FOR BRASS CONNECTIONS	2
58	43159LA	WASHER EPDM 80 SH M.PLEX 16x24x2.5 3/4"	1
59	43208LA	WASHER 23x30x3sp EPDM 80sh 1"	1
60	43278LA	FLANGE WASHER D.82 EPDM	2
61	45-00001	T CONNECTION 3/8" D.3.5 DOUBLE PRESSURE SWITCH	1
62	45-00042	WATER PRESSURE GAUGE FIXING PLATE	1
63	50-00227	AIR INTAKE TUBE	1
64	50088LA	ELECTRIC PLUG 3xAWG18 BLACK 1,5mt	1
65	54022LA	ZINC-PLATED STEEL FIXING CLIPMULTIPLEX	1
66	55-00227	EXPANSION VESSEL PIPE FIXING CLIP	1
67	55-00265	NIPPLES 1/2"-1/2" CONICO B.S.P.T.	1
68	55-00382	NIPPLES 1/2" MF	1
69	55-00458	AIR PRESSURE POINT	1
70	55-00579	RUBBER HOLDER 3/4"x20 MALE THREAD.	1
71	55-00580	FROST PROTECTION PIPE Ø16x22	1
72	55-00581	RUBBER COLLAR 20X20 - 0604	1
73	57525LA	VENTURI NEGATIVE PRESSURE POINT 2008	1
74	67003LA	DRAIN VALVE RSC/G 1/2"	1
75	68013LP	GAS INLET CONNECTION 1/2" S13/SF16/MIDY	2
76	68121NA	REDUCTION 3/4"-3/8" MIDY	1
77	68244LA	SIPHON CONNECTION 2006	1
78	73516LA	HTG CLIP SENSOR X PIPE 17/18mm BLUE	1
79	86006LA	SAFETY THERMOSTAT 95ar(ø)E.	1
80	89023LA	BRASS CAP 1/2" E. 24	1
81	95004LA	EXPANSION VESSEL LT.1 STAINL STEEL	1
82	95006LA	EXPANSION VESSEL LT.10	1
83	96012LA	AUTOMATIC AIR VENT VALVE 3/8"	1
84	96018LA	NON-RETURN VALVE	1

Disegnatore	Rev.	data revisione	Autore revisione	Descrizione revisione
cristian.pazzaglini				
Modificato				
cristian.pazzaglini				
Data di creazione	Scala	Materiale	Sp.	Peso (Kg)
25/05/2018	16.1			4934.901
Note				
Descrizione completa				
R2KA 24/20 DUAL-TECH MET				
CDN - CS R2 UL/CSA				

RADIANT

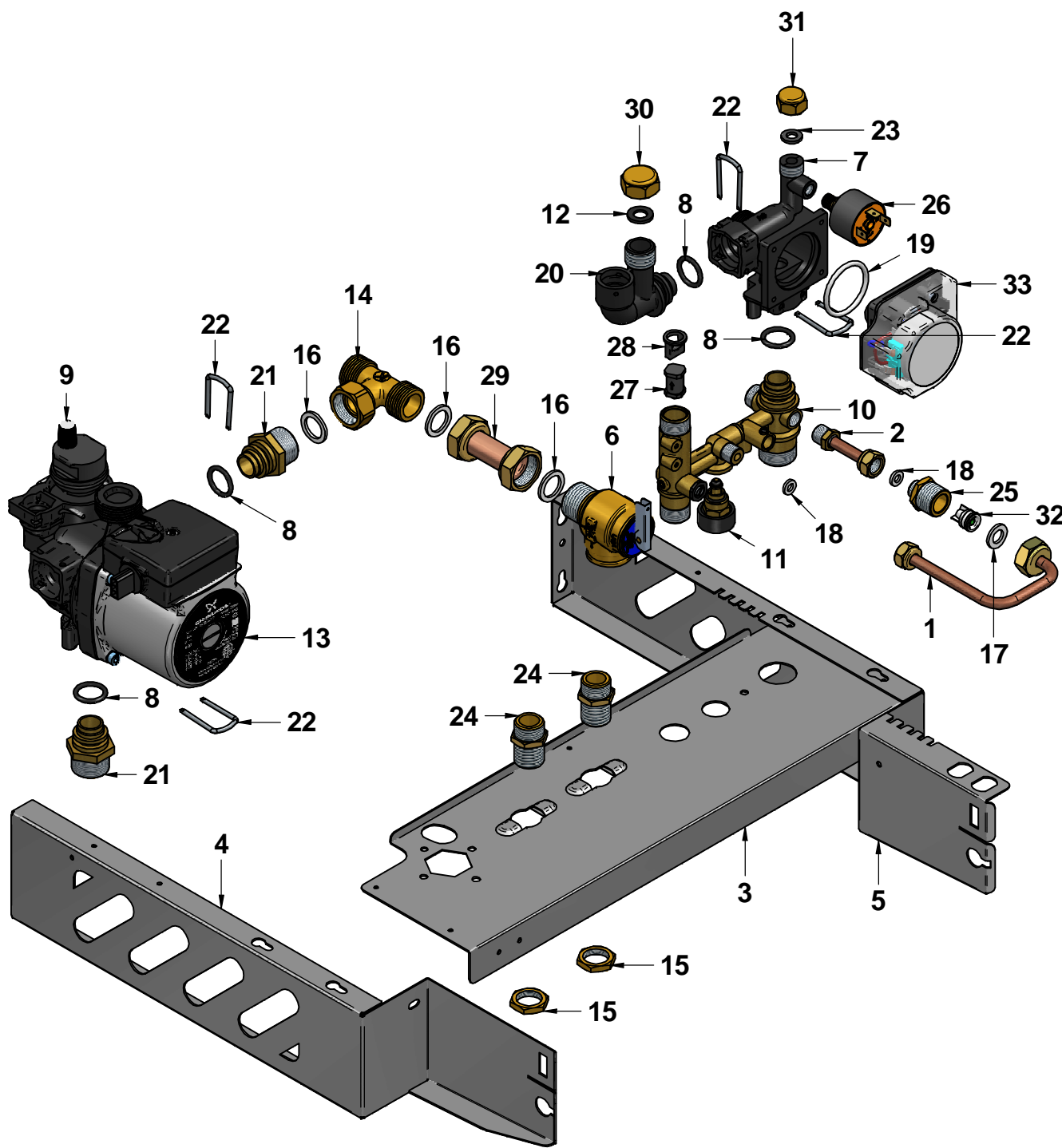
tecnologia nel calore da 1959

Codice Revisione


A341A472D231 00

12-01971
FITTINGS KIT

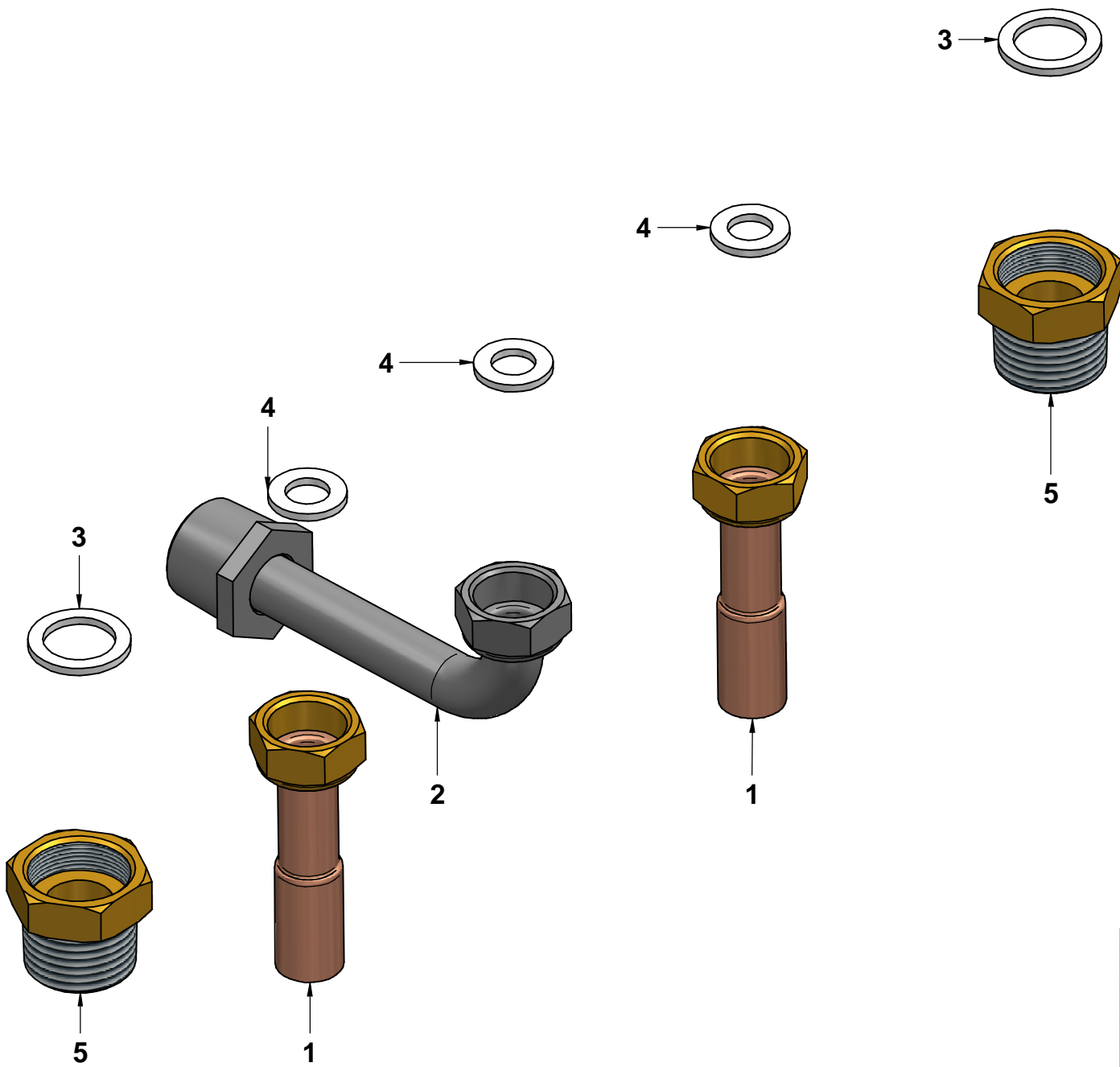
OGNI ELEMENTO DI PIÙ È UNO DEI NOSTRI PRODOTTI. IN TUTTI I CASI, IL CLIENTE È RESPONSABILE DELLA MANUTENZIONE E DELLA SICUREZZA. IL CLIENTE È RESPONSABILE DELLA MANUTENZIONE E DELLA SICUREZZA. IL CLIENTE È RESPONSABILE DELLA MANUTENZIONE E DELLA SICUREZZA. IL CLIENTE È RESPONSABILE DELLA MANUTENZIONE E DELLA SICUREZZA.




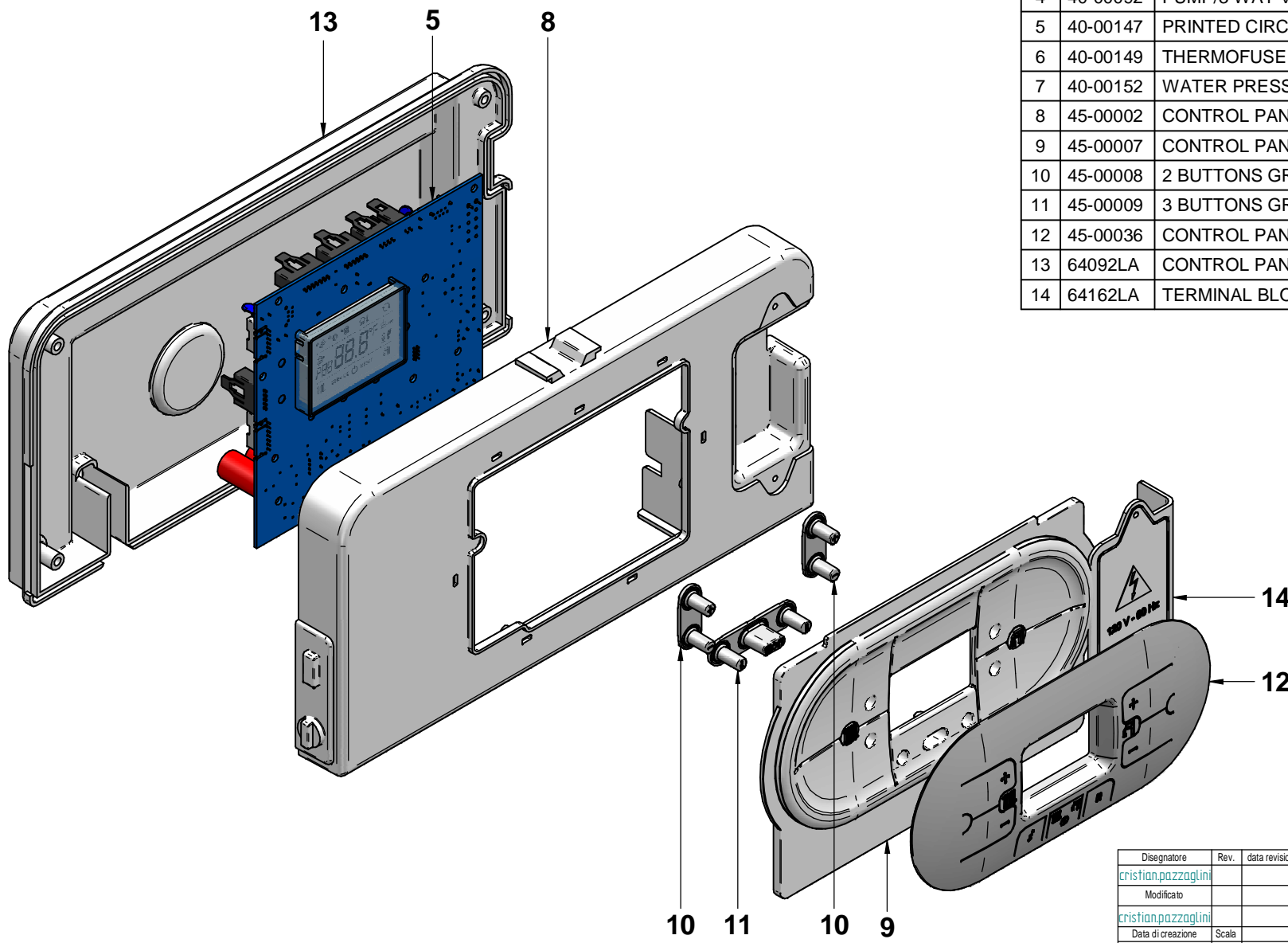
N°	Code	Description	Qty
1	12-01406	PIPE Ø 8 N.RET. VALVE FLOW	1
2	12-01407	PIPE Ø8 NOT RETURN VALVE L=57 STRAIGHT	1
3	15-01115	BOTTOM BOILER PLATE	1
4	15-01132	CONTROL PANEL LEFT SIDE BRACKET	1
5	15-01251	CONTROL PANEL RIGHT SIDE BRACKET	1
6	25-00247	SAFETY VALVE 3/4"M-3/4"F 30PSI - 1040705	1
7	25-00257	DIVERTER VALVE PLASTIC BODY	1
8	25-00269	PUMP/PUMP CONNECTION BODY OR 18,64x3,53 EPDM	4
9	25-00330	AIR VENT VALVE GRUNDFOSS	1
10	25-00401	COLD WATER/HEATING FLOW CONNECTION	1
11	25-00491	FILLING TAP	1
12	25-00498	WASHER Ø18.5x10x2 EPDM 70sh	1
13	25-00505	PUMP GRUNDFOS UPS 15-58 AOKR 1x 115V 60Hz 3H	1
14	26055LA	3/4" "T" CONNECTION CYL. EXP. VESSEL	1
15	34001LA	BRASS BACKNUT 1/2" E.24x5	2
16	43001LA	WASHER Ø 23.5x17x2 3/4" -AFM34	3
17	43002LA	WASHER Ø 18.5x10.2x2 1/2" -AFM34	1
18	43007LA	WASHER D.11.5x6x2 1/8" -AFM34	2
19	43145LA	DIVERTER VALVE O-RING M.PLEX	1
20	45-00048	2-WAY VALVE BY-PASS CONNECTION	1
21	55-00191	NIPPLES 3/4" w/O-RING	2
22	55-00215	FIXING CLIP - STAINLESS STEEL	4
23	55-00229	WASHER 3/8" Ø15x8x2	1
24	56009LA	NIPPLE 1/2"-1/2" E.22x35 RKA/GAS VALVE ELBOW	2
25	56087LA	CL 2510 1/4"-1/2" CONNECTION	1
26	59015LA	WATER PRESSURE SWITCH	1
27	61004LP	FLOWSWITCH PISTON	1
28	61005LA	PISTON STOP	1
29	83192LP	PIPE D.18 CYLINDER-"T" CONNECT MAXICOMFORT	1
30	89023LA	BRASS CAP 1/2" E. 24	1
31	89133LA	BRASS CAP 3/8" F E.19 Fi.15	1
32	96018LA	NON-RETURN VALVE	1
33	96073LA	DIVERTER VALVE ACTUATORUL/CSA	1

Disegnatore	Rev.	data revisione	Autore revisione	Descrizione revisione
cristian.pazzagliani				
Modificato				
cristian.pazzagliani				
Data di creazione	Scala	Materiale	Sp.	Peso (Kg)
16/12/2015	13			4.337
Note				
Descrizione completa CONTROL PANEL COMPLETE R2KA 24-28-34/20 CANADA				
 tecnologia nel calore dal 1959				
Codice				Revisione
26-00393				00

N°	Code	Description	Qty
1	12-00282	PIPE D.14/16x60	2
2	12-01948	PIPE Ø14 GAS VALVE w/ TAPERED	1
3	43001LA	WASHER Ø 23.5x17x2 3/4" -AFM34	2
4	43002LA	WASHER Ø 18.5x10.2x2 1/2" -AFM34	3
5	55-00155	NIPPLES 3/4" BSPT CONICAL	2




Disegnatore	Rev.	data revisione	Autore revisione	Descrizione revisione
cristian.pazzaglini	01	23/01/2017	cristian.pazzaglini	Cambiato tubo gas
Modificato				
cristian.pazzaglini				
Data di creazione	Scala	Materiale	Sp.	Peso (Kg)
20/01/2017	1:1			5,810
Note				
Descrizione completa KIT RACCORDI ESTERNI + TUBO GAS CONICO R2KA 24/8 CANADA				
				tecnologia nel calore dal 1959
Codice			Revisione	
12-01971			01	



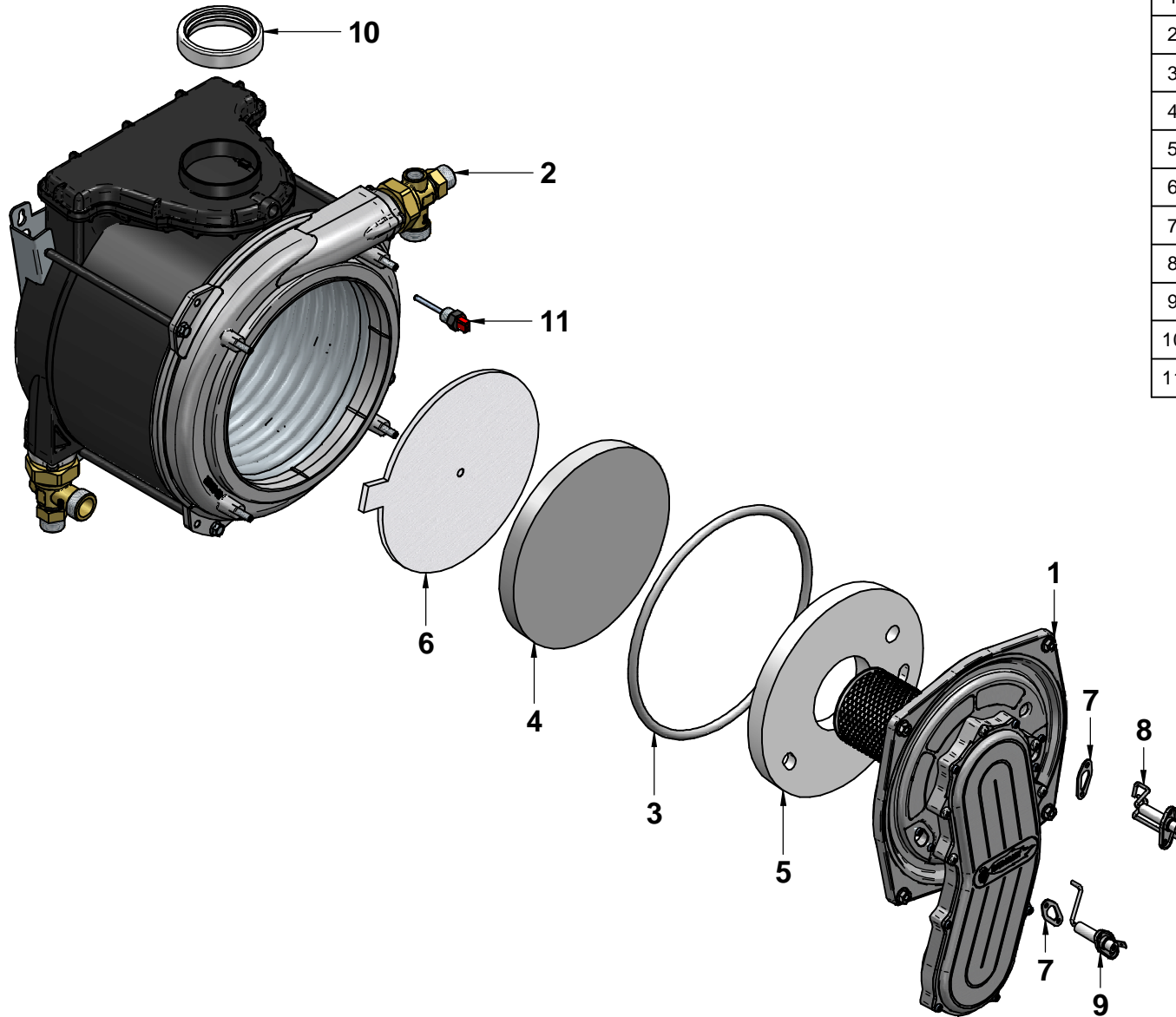
N°	Code	Description	Qty
1	31385LA	POWER SUPPLY CABLE UL/CSA	1
2	31388LA	FRAME-PRINTED CIRCUIT BOARD CABLE UL/CSA	1
3	31428LA	FLOWSWITCH MICRO LEAD UL/CSA	1
4	40-00092	PUMP/3 WAY VALVE CABLE UL/CSA	1
5	40-00147	PRINTED CIRCUIT BOARD PREMIX	1
6	40-00149	THERMOFUSE CABLE - R2-UL/CSA	1
7	40-00152	WATER PRESSURE SWITCH CABLE	1
8	45-00002	CONTROL PANEL R1	1
9	45-00007	CONTROL PANEL FRONT COVER R2	1
10	45-00008	2 BUTTONS GROUP R2 PANEL	2
11	45-00009	3 BUTTONS GROUP R2 PANEL	1
12	45-00036	CONTROL PANEL COVER R2 GRAY	1
13	64092LA	CONTROL PANEL BACK PLATE OBLO' - 138006	1
14	64162LA	TERMINAL BLOCK COVER 120V-60HZ	1

Disegnatore	Rev.	data revisione	Autore revisione	Descrizione revisione
cristian.pazzaglini				
Modificato				
cristian.pazzaglini				
Data di creazione	Scala	Materiale	Sp.	Peso (Kg)
16/12/2015	12			375.197
Note				
Descrizione completa QUADRO COMPLETO ASSEMBLATO R2KA 24-28-34/20 CANADA				




tecnologia nel calore dal 1959

Codice **41-00182** Revisione **00**



N°	Code	Description	Qty
1	13-00206	RADIANT HEAT EXCHANGER FRONT PANEL	1
2	13-00223	RADIANT HEAT EXCHANGER BACK PANEL	1
3	25-00312	O-RING EXCHANGER DOOR	1
4	30-00104	CERAMIC FIBRE - BOTTOM	1
5	30-00105	CERAMIC FIBRE-ROUND TYPE 20SP.	1
6	30-00131	CERAMIC AIRBED	1
7	35026LA	ELECTRODE WASHER	2
8	40-00127	IGNITION ELECTRODE ISO-USA.w/CABLE	1
9	40-00128	IONISATION ELECTRODE ISO-USA w/CABLE	1
10	55-00137	WASHER 74x61 sp.17 EPDM	1
11	73517LA	THERMO FUSE 102°C RED ISOTHERM. 1/4"	1

Disegnatore	Rev.	data revisione	Autore revisione	Descrizione revisione
francesco.bonetti	01	17/05/2016	Francesco Bonetti	diminuita altezza di 2.5 mm
Modificato				
cristian.pazzaolini				
Data di creazione	Scala	Materiale	Sp.	Peso (Kg)
05/02/2015	14			2022.69
Note				
Descrizione completa CONDENSING EXCHANGER SK2 R2KA 28				
 tecnologia nel calore dal 1959			Codice	
			30-00181	
<small>DESIGNER E PRODUTTORE NON SONO RESPONSABILI IN TUTTI I CASI DI ERRORE O DI TRACCIATO. TUTTI I DIRITTI SONO RISERVATI. NESSUNA PARTE DI QUESTO DOCUMENTO PUO' ESSERE RIPRODOTTA, MEMORIZZATA IN SISTEMI DI ARCHIVIO O TRASMessa IN QUALSIASI FORMA E METODO ELETTRONICO, MECCANICO O ALTRO SENZA LA PRECEDENTE AUTORIZZAZIONE DELLA Ditta.</small>			Revisione	
			01	